

Összeszerelés

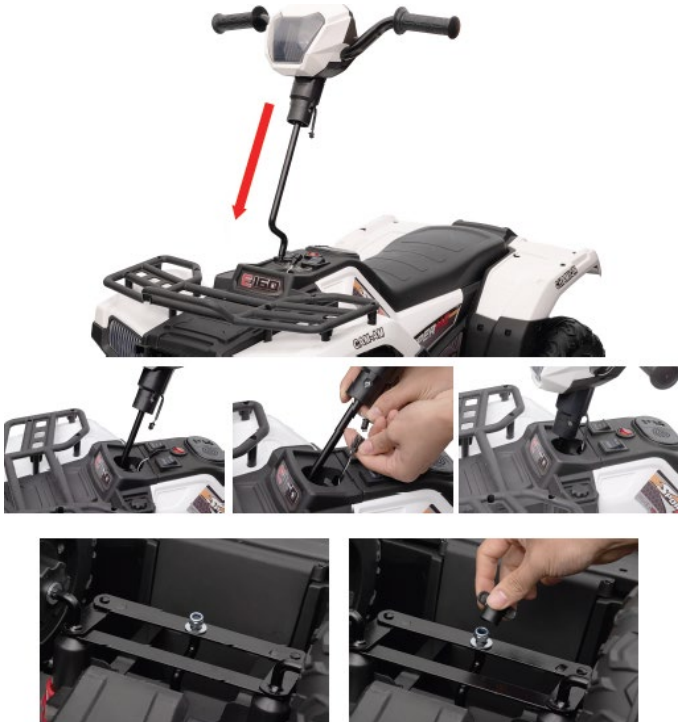
1. Kerék, kerékdísz és tartozékai

1. Az első tengelyre sorban helyezünk 1 db. alátétet, 1 db. kereket és 1 db. alátétet, majd kulccsal húzzuk meg a biztosító anyát. Ezután tegyünk 1 db kerékdísz a kerékre. Helyezzünk sorban 1 db. kereket és 1 db. alátétet a hátsó tengelyre, húzzuk meg kulccsal a biztosító anyát. A végén helyezzünk 1 db kerékdísz a kerékre. Hasonlóan kell eljárni a másik oldalon is.



2. A kormány és tartozékai

2. A kormányt helyezzük be a kocsin lévő nyílásba, majd csatlakoztassuk a két vezetékét a kocsin két vezetékével. A kormányrudat helyezzük be az első tengely furatába, 1 db. alátétet helyezve a kormánykarra. A végén kulccsal húzzuk meg a biztosító anyát.



3. Mellvas és tartozékai

3. A mellvasat helyezzük be az ütköző elején lévő nyílásba.



4. Hátsó kosár és tartozékai

4. A hátsó kosarat helyezzük be az erre szolgáló nyílásokba, majd rögzítsük 8 db. csavarral.



5. Akku vezetékének csatlakoztatása

5. Nyissuk fel az ülést, kössünk össze két vörös csatlakozót az ábra szerint, majd csavarhúzóval rögzítsük az ülést.



Nyitva

Reteszelve

Figyelmeztetések

A gyermekek biztonsága érdekében kérjük az alábbiakat gondosan elolvasni. Az összeszerelést és beállításokat végezzék felnőttek, nem engedve közel a gyermekeket.

36 hónapnál fiatalabb gyermekeket nem szabad kis alkatrészek közelébe engedni. Amikor a gyermekek játszanak, a biztonsági öv akkor is kötelező. A kocsival nem szabad tűz közelébe menni. A felnőttek tanítsák meg a gyermekeket a kocsi használatára, és ne hagyják, hogy a gyermekek egyedül használják a kocsit.

Amikor a gyermekek a gyorsító pedálra lépnek, ne álljanak fel és ne játsszanak egyébvel. Az akkumulátor töltését csak felnőttek végezhetik. Az akkut használat előtt először fel kell tölteni.

A műanyag tasak ne kerüljön gyermekek kezébe, mert megfulladhatnak benne. Csak olyan pótalkatrészeket szabad használni, amelyeket a kocsi gyártója gyárt. Az akkutöltővel nem szabad játszani.

A kocsi megengedett legnagyobb terhelése 25 kg lehet, és nem szabad túlterhelni. A használatához a megengedett kor: 37-72 hónap.

Töltéssel kapcsolatos tudnivalók

Az első használat előtt az akkumulátort 10 órán át kell tölteni, másképp az akku károsodhat.

A töltő DC vezetékét először a töltőbe kell helyezni, majd a hálózati aljzatba. Töltés közben a kocsit nem lehet használni.

A töltés ideje ne haladja meg a 18 órát.

Az nem rendellenes dolog, ha töltés közben a töltő és akkumulátor melegednek (60°C-ig).

Nem szabad úgy végezni a töltést, hogy a dugasz nedves legyen, mert rövidzárlatot okozhat.

Csak a gyártó által szállított töltőt szabad használni, másképp a töltő, az akkumulátor is károsodhat, vagy pedig rövidzárlat lesz a következmény.

Ha hosszú ideig nincs használatban, a töltést végezzük havonta legalább egyszer.

A töltés műveletei az alábbiak

1. lépés: a töltőnyílás a kormánykar alatt, jobb oldalon található.

2. lépés: a töltő dugaszát be kell helyezni a töltőnyílásba.

3. lépés: a töltőt csatlakoztassuk a fali dugaszba.



Figyelem: a töltést csak felnőttek végezhetik. A jármű semmilyen funkcióját nem lehet használni töltés közben.

Karbantartás és szervizelés

- Ellenőrizzük rendszeresen az akkumulátort, töltőt és a többi alkatrészt. Ha bármi hiba észlelhető, további használat előtt ezt ki kell javítani.
- A fémalkatrészek kímélése céljára kenőolajat kell használni. A kocsit nem ajánlatos tűz közelében és napon tartani. Sima helyen kell parkolni vele, nem lejtőn vagy emelkedőn.
- A kocsit vagy bent kell tartani, vagy vízmentes ponyvával letakarva.
- A kocsihoz közel nem lehet hőforrás, pl. kályhában vagy fűtőtestben, különben a műanyagalkatrészek elolvadhatnak.
- A kocsit nem szabad gyúlékony tárgyak közelében sem tartani, mert tűz keletkezhet.
- A töltést a kocsi használat után kell végezni, és csak felnőttek végezhetik. Ha a kocsi hosszú ideig nincs használatban, akkor is ajánlatos havonta egyszer tölteni az akkumulátor élettartamának növelése érdekében.
- A kocsit csak száraz ronggyal szabad tisztítani. Nem szabad vegyszeres oldatokat használni a műanyag alkatrészek tisztítása céljára. A kocsit nem szabad vízzel lemosni, és használni sem, amikor esik az eső vagy havazik. A víz károsítja a motort, a villamos berendezést vagy az akkut.
- Minden használat után kapcsoljuk ki a feszültséget.
- Csak a gyártó által szállított töltőt szabad használni.
- A kocsi szerkezetét és a villamos vezetékét nem szabad kicserélni. Egyes ilyen műveletek szakismeretet vagy szakember irányítását igénylik.