



KEZELÉSI ÚTMUTATÓ

**Norde 11 tagos olajradiátor
1000W/1500W/2500W**



Cikkszám: SH-29-11



ÓVINTÉZKEDÉSEK

Villamos készülék használata alkalmával mindig be kell tartani az alapvető óvintézkedéseket, beleértve az alábbiakat is.

- A készüléket nem szabad használniuk csökkent fizikai, érzéki vagy szellemi képességgel rendelkező személyeknek (beleértve gyerekeket is), de azoknak sem, akik nem rendelkeznek megfelelő ismeretekkel és tapasztalattal, ha csak nem a biztonságukért felelő személy felügyelete alatt teszik.
- A gyerekek mindig legyenek felügyelet alatt, hogy ne játsszanak a fűtőkészülékkel.
- A fűtőkészüléket csak egyfázisú aljzathoz szabad csatlakoztatni, olyan hálózati feszültséggel, amit a készülék adatlapja is feltüntet.
- A készüléket nem szabad letakarni, mert túlmelegedhet.
- A működésben lévő készüléket nem szabad felügyelet nélkül hagyni. A helyiség elhagyása alkalmával mindig ki kell kapcsolni a készüléket, de a csatlakozó aljzathoz is kihúzni.
- Különleges figyelemre van szükség, ha a készülék használata gyermekek vagy idős személyek közelében történik. A működésben lévő készüléket nem szabad felügyelet nélkül hagyni.
- A készüléket nem szabad közvetlenül villamos csatlakozó aljzat alá helyezni.
- A tápkábelt nem szabad szőnyegek alatt vezetni, és nem szabad rongyokkal vagy hasonlókkal letakarni. A tápkábelt úgy kell vezetni, hogy ne legyen közlekedők útjában, ahol bele is lehet botlani.
- A fűtőkészüléket nem szabad sérült tápkábelrel vagy csatlakozó dugasszal használni, és nem szabad tovább használni, ha meghibásodott, leesett vagy más módon károsodott.
- Ha a tápkábel megsérül, azt a gyártóval, megbízott szervizműhelyével vagy hasonló szakképzettséggel rendelkező személlyel kell kicseréltetni, másképp balesetet okozhat.
- Lehetőleg nem kell hosszabbítót használni, mert ez a készülék túlmelegedését okozhatja, tehát tűzveszélyt is.
- A fűtőkészüléket jól szellőző helyiségben kell használni. Vigyázni kell, hogy semmilyen tárgy ne kerüljön a levegő kimenő vagy bemenő nyílásaiba. Az esetleges tűz megelőzése érdekében ezeket a nyílásokat nem is szabad semmivel eljáráni.

Norde 11 tagos olajradiátor 1000W/1500W/2500W

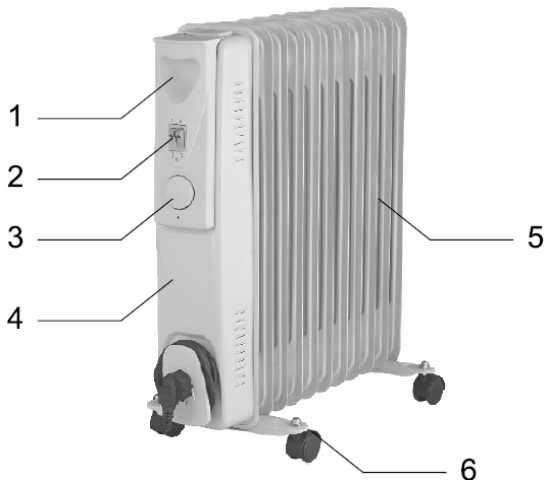
- A készüléket nem szabad puha felületeken használni, például ágyon, ahol a nyílások elzáródhatnak. A fűtőkészüléket csak vízszintes, száraz felületen szabad használni.
- A készüléket nem szabad gyúlékony anyagok, felületek vagy készítmények közelébe állítani, mivel tüzet okozhatnak. De bármilyen anyag, felület vagy készítmény is legyen, legalább 1 m távolságra kell tartani a készülék elejétől, de távolságot kell tartani a készülék oldalától és hátától is.
- A fűtőkészüléket nem szabad használni olyan helyiségekben, ahol benzin, festék vagy más gyúlékony folyadék van, pl. garázsokban vagy műhelyekben, mivel a készülék belsejében forró részek, ívkiülés és szikrák keletkezhetnek.
- A fűtőkészüléket nem szabad fürdő, zuhany vagy úszómedence közelében használni. A készüléket soha nem szabad olyan helyre állítani, ahonnan beleeshet a fürdőkádba vagy egyéb, vizet vagy bármilyen folyadékot tartalmazó edénybe.
- A működésben lévő fűtőkészülék forró lehet. Égési, illetve személyi sérülések elkerülése érdekében vigyázzunk, hogy csupasz bőrünk ne érjen a forró felületekhez. Adott esetben a készüléken lévő fogantyúkat kell használni, ha változtatni akarjuk helyét.
- Fontos, hogy más készülék ne terhelje ugyanazon villamos kört, mint a fűtőkészülék, mert az áramkört túlterhelhetjük.
- A fűtőkészülékben speciális olajból pontosan meghatározott mennyiség van. Az olajtartály felnyitását igénylő javításokat csak a gyártó vagy megbízott szervizműhelye végezheti, akikkel fel is kell venni a kapcsolatot olajszivárgás észlelése esetén is.
- A készülék kiselejtezése alkalmával be kell tartani a fáradt olaj elhelyezésére vonatkozó előírásokat.
- A fűtőkészüléket nem szabad használni olyan helyiségekben, amelyek alapterülete 5 m²-nél kisebb.
- A tápkábel ne érintse a készülék forró felületét.
- A készülék csak beltéri, háztartási használatra alkalmas.

Kérem megjegyezni: természetes dolog, ha a készülék első, vagy hosszú használaton kívüli idő utáni bekapcsolása alkalmával különleges zajt bocsájt ki. Ez a zaj el fog tűnni, ha a fűtőkészülék csak rövid ideig működésben van.

Norde 11 tagos olajradiátor 1000W/1500W/2500W

ÖSSZETEVŐK

1. Hordozó fogantyú
2. Teljesítményt szabályozó gomb
3. Termosztát gombja
4. Elülső borító
5. A radiátor bordái
6. Görgős kerekek

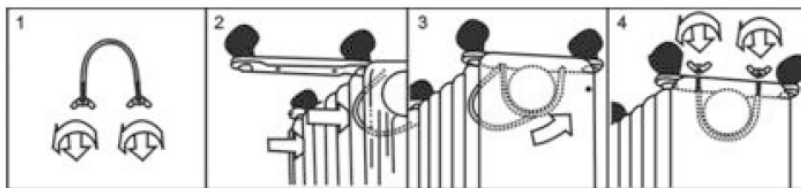


Típuszám	Névleges feszültség és frekvencia	Teljesítmény
	230 V~ 50 Hz	1500 W
	230 V~ 50 Hz	2000 W
	230 V~ 50 Hz	2500 W

ÖSSZESZERELÉS

A fűtőkészülék kiszállításakor kerekei nincsenek felszerelve. A kerekeket még a készülék használata előtt fel kell szerelni.

FIGYELEM: a készüléket nem szabad a kerekek felszerelése nélkül használni. A készüléket csak álló helyzetben szabad üzemeltetni (lábakkal a padlón, kezelőszervek felül). Minden más helyzet veszélyes lehet.



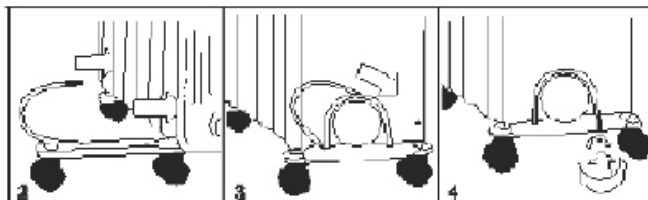
Norde 11 tagos olajradiátor 1000W/1500W/2500W

1. A radiátor testét tegyük felfordítva karcolásmentes felületre, amely elég stabil, és a radiátor nem eshet le róla.
2. Csavarjuk le a szárnyas csavarokat a készülékkel szállított U-alakú csavarról, majd ez utóbbit helyezzük az első és második borda közötti, az U-alakú csavarnak készített helyre (az elülső borítás közelében).
3. A görgős kerék szerelőlapjának a radiátor testére való rögzítés érdekében, az U-alakú csavar menetes végét a görgős kerekek lemezének furataiba kell helyezni.
4. A szárnyas anyákat csavarjuk vissza az U-alakú csavarra. majd húzzuk meg őket megfelelő módon.

Fontos tudni: nem szabad őket túlhúzni, mert károsodhat a radiátor karimája.

5. A görgős kerékről csavarjuk le a gömbalakú anyát, helyezzük egy vonalba a görgős kerék szerelőlapjában lévő furatot, majd helyezzük be és húzzuk meg a gömbalakú anyát.
6. Ismételjük meg a 2, 3, 4 és 5 műveleteket a radiátor hátsó részén, felszerelve a hátsó görgős kerekeket.

Fontos: a hátsó görgős kerekeket a két szélső borda közé kell szerelni.



HASZNÁLATI ÚTMUTATÓ

1. a fűtőradiátor használata előtt győződjünk meg róla, hogy elég stabil és vízszintes felületen áll. Ha ferde felületre kerül, a készülék károsodhat.
2. Minden kezelőszervet állítsunk kikapcsolt (OFF) helyzetbe, majd helyezzük a csatlakozó dugaszt földelt fali aljzatba. Fontos, hogy a dugasz szilárdan álljon a helyén.
3. A termosztát gombját forgassuk az óramutató járásával megegyező irányba, a MAX helyzetbe, és az alábbiak szerint kapcsoljuk be a fűtőkészüléket: az I-es kapcsoló kis meleget, a II-es kapcsoló közepes meleget biztosít, a kettőnek együttes bekapcsolása pedig nagy meleget.
4. Amikor a helyiség levegője eléri a kívánt hőmérsékletet, lassan forgassuk a termosztát gombját az óramutató járásával ellenkező irányba, míg a jelzőlámpa kialszik. Amint a helyiség levegőjének hőmérséklete a beállított érték alá csökken, a készülék önműködően bekapcsolódik,

Norde 11 tagos olajradiátor 1000W/1500W/2500W

és bekapcsolva marad a beállított hőmérséklet eléréséig. Ily módon a helyiség levegőjének hőmérséklete állandó marad, a leggazdaságosabban használva a villamos energiát.

5. Ha módosítani akarjuk a helyiség hőmérsékletének beállítását, a termosztát gombjának az óramutatók járása szerinti forgatásával a hőmérséklet nagyobb lesz, és fordítva.
6. E fűtőkészülékben túlmelegedés elleni védelem található, amely kikapcsolja a készüléket, amikor egyes részei túl kiforrósodnak.
7. A fűtőkészüléket úgy lehet teljesen kikapcsolni, hogy a csatlakozó dugaszt kivesszük az aljzataból.

TISZTÍTÁS ÉS KARBANTARTÁS

1. Tisztítás előtt mindig vegyük ki a csatlakozó dugaszt a fali aljzataból, és a készüléket hagyjuk lehűlni.
2. A radiátort töröljük le puha, alig (és nem nagyon) nedves ronggyal.

FIGYELEM:

a készüléket nem szabad vízbe mártani, nem szabad olyan tisztítószerket használni, mint mosószeresek vagy koptató hatású porok, vigyázni kell, hogy a készülék belseje ne legyen nedves, mert ez veszélyt okozhat.

3. A készülék tartós tárolása esetén a kábelt csavarjuk fel, és a készüléket vigyük tiszta, száraz helyiségbe.
4. A készülék hibás működése vagy sérülése esetén, ne kíséreljük meg magunk kijavítani a hibát, mert ez tűzveszélyt vagy áramütést okozhat.

A KÉSZÜLÉK ELŐÍRÁSOK SZERINTI ELHELYEZÉSE



E jel azt mutatja, hogy az Európai Unióban a készüléket nem szabad háztartási hulladékokkal együtt elhelyezni. Annak ellenére, hogy megelőzzük az emberek egészségének veszélyeztetését, vagy a környezet károsítását, a készüléket felelős módon kell elhelyezni, lehetővé téve az anyagi források újrahasznosítását. Az elhasznált készülék visszaküldése erre szakosodott begyűjtő helyen át is lehetséges, vagy pedig felvéve a kapcsolatot azzal a forgalmazóval, ahonnan a készülék beszerzése történt. A készülék anyagát fel lehet használni környezetbarát újrahasznosítás céljára.