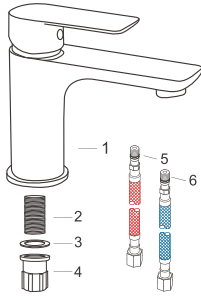


## Termékvázlat:

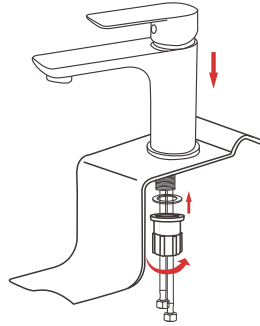


1. Mosdó csaptelep
2. Szár
3. Gumi tömítés
4. Rögzítő anya
5. Forró tömlő (bal oldal)
6. Hideg tömlő (jobb oldal)

## Telepítési lépések:

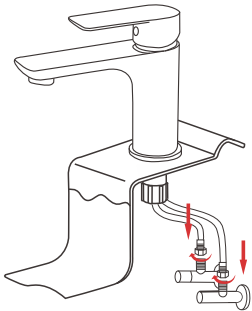
1

Távolítsa el a gumitömítést és a rögzítőanyát a csapról. Ezután helyezze a csapot a középső lyukba. Csavarja rá a gumitömítést és a rögzítő anyát a szára



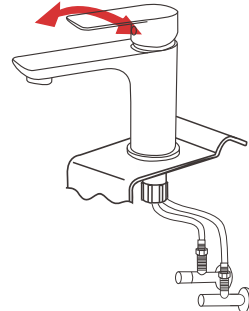
2

Ezután csatlakoztassa a vízellátást (nem tartozék) a forró és hideg tömlőhöz.

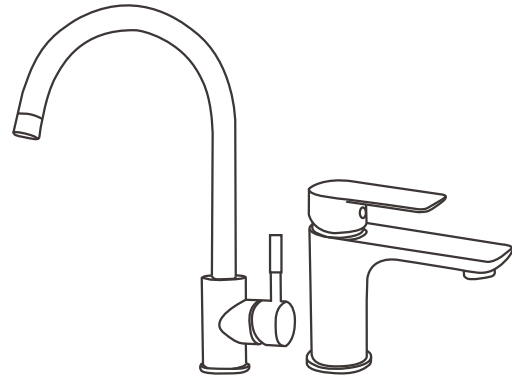


3

Nyissa ki a csapot. Ellenőrizze a szivárgást. Nyissa ki a csapfogantyút egy percre, hogy eltávolítsa a törmeléket a csapból.



## HASZNÁLATI UTASÍTÁS



Konyhai és mosdó csaptelep

**leziter**