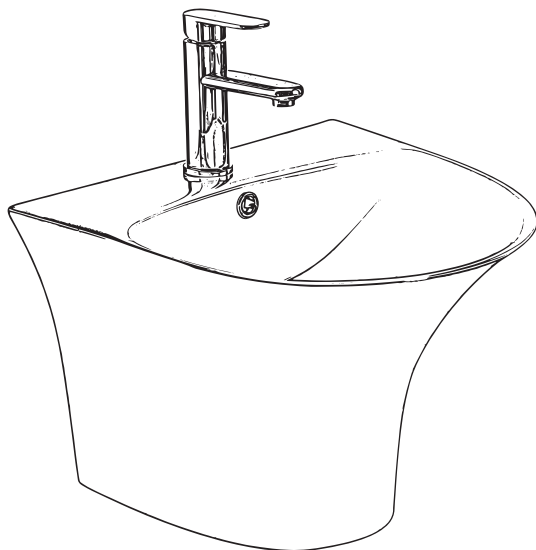


Wellis®



EN

Wall hang basin
INSTALLATION MANUAL

HU

Fali mosdó
SZERELÉSI ÚTMUTATÓ

DE

Wandbecken
INSTALLATIONSANLEITUNG

FR

Bassin suspendu au mur
Installation manuelle

WF00050-051
WB00317-318

WALL HANG BASIN

Wall hang Basin instruction

The expert practical advice contained in this leaflet assists you in a carrying out your home improvement projects both safely and successfully.

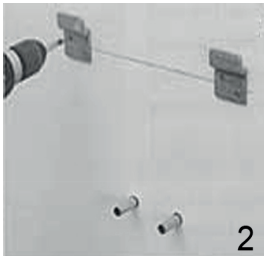


Cable, pipe and stud detector
Cartridge gun
Adjustable spanner
Slip-joint pliers
Bradawl
Silicone sealant
Pencil
Basin

Tape
Pedestal
Wall plugs
Spirit level
Screwdrivers
Taps and waste
Protective goggles



Use the torpedo level to get the most accurate positioning of the location and mark it with a pencil.



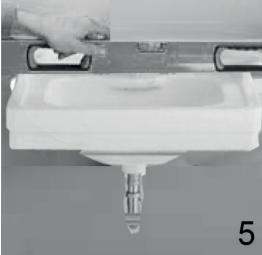
Screw the supply bracket used for mounting the sink at the correct position.



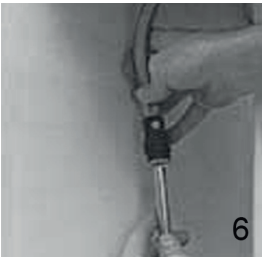
Attach the faucet to the basin and connect the water supply hoses to the faucet.



Hang the sink on the bracket to mount it onto the wall. Place the torpedo level on the front lip of the sink to make sure that the sink is level.



Hang the sink on the bracket to mount it onto the wall. Place the torpedo level on the front lip of the sink to make sure that the sink level.



Connect the water supply hoses to the water supply stop handles on the wall using the crescent wrench. Do not turn the water supply handles on until the drain has been connected.



Make the Pop-up waste connect the P-Trap by all of the plastic and rubber washers. Fit the trap to the basin waste.



Once you have done all your tiling and flooring, you can seal where the basin is in contact with the wall. Check all of parts correctly and finish the installation.

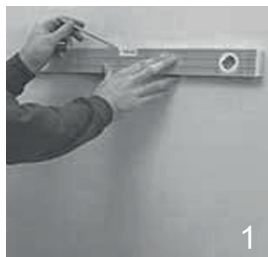
Útmutató Fali Mosdó Felszereléséhez

Ez a szakemberek által összeállított leírás segít Önnek abban, hogy a fali mosdót sikeresen és biztonságosan tudja felszerelni.

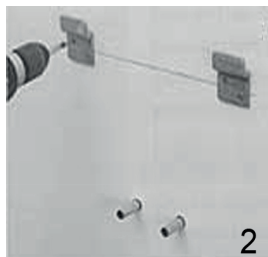


Cső- és Csapdetektor
Kinyomópisztoly
Állítható csavarkulcs
Vízpumpa fogó
Jelölő
Fúró
Szilikon
Ceruza

Mosdó
Rögzítőprofil
Víz mérték
Csavarhúzó
Csaptelep és Szifon
Védőkesztyű



Használja a vízmértéket a mosdó helyének lehető legpontosabb meghatározásához, majd jelölje azt meg egy ceruzával.



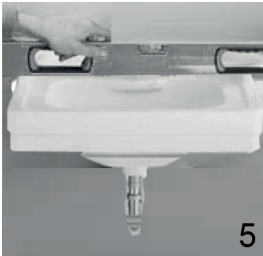
Csavarozza be a rögzítőprofil, a mosdó megfelelő pozíciójához.



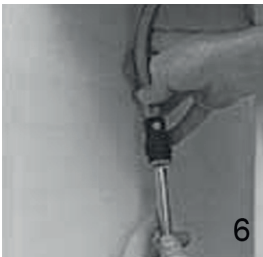
Rögzítse a csaptelepet a mosdóba, majd a vízvezeték a csaphoz.



Csúsztassa a mosdót a rögzítőprofilra, hogy az megfelelően helyezkedjen el a falon. Tegye a vízmértéket a mosdó elejére, hogy meggyőződjön róla, hogy az vízszintesen áll.



Csúsztassa a mosdót a rögzítőprofilra, hogy az megfelelően helyezkedjen el a falon. Tegye a vízmértéket a mosdó elejére, hogy meggyőződjön róla, hogy az vízszintesen áll.



Csatlakoztassa a hideg- és melegvízes vezetékeket villácsolcs segítségével a fali sarokszelepekhez. A vizet csak azután nyissa meg, ha már a lefolyó is bekötésre került.



A szifont csatlakoztassa a lefolyócsőhöz, a műanyag és gumi tömítőgyűrűket használva. Rögzítse a szifon másik végét a mosdó lefolyó garnitúrájához.



Ha készen van, akkor szilikonnal tömítse a rést, ahol a mosdó és a fal találkozik. Még egyszer ellenőrizzen mindent alaposan és ezzel elkészült a mosdó rögzítésével.

Anweisungen für Wandbecken

Der in diesem Merkblatt enthaltene sachkundige Ratschlag hilft Ihnen, Ihre Heimwerkerprojekte sicher und erfolgreich durchzuführen.

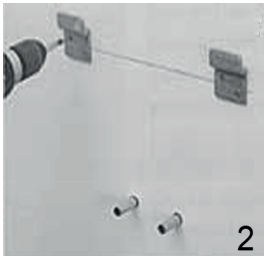


Kabel-, Rohr- und Bolzendetektor
Kartuschenpistole
Verstellbarer Schraubenschlüssel
Gleitgelenkzangen
Flacher Stift
Silikondichtungsmittel
Bleistift
Becken

Band
Sockel
Steckdosen
Wasserwaage
Wasserwaage
Schraubendreher
Wasserhähne und Abfälle
Schutzbrille



Verwenden Sie die Torpedo-Waage, um die genaue Position der Position zu bestimmen, und markieren Sie sie mit einem Bleistift.



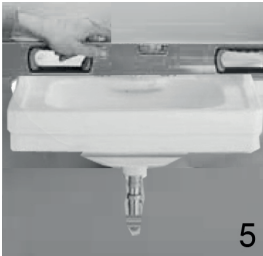
Schrauben Sie die für die Montage der Spüle verwendete Versorgungshalterung an der richtigen Stelle fest.



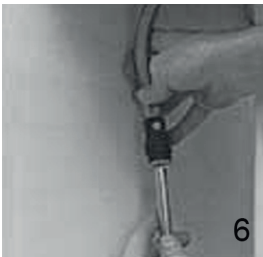
Befestigen Sie den Wasserhahn am Becken und verbinden Sie die Wasserversorgungsschläuche mit dem Wasserhahn.



Hängen Sie die Spüle in die Halterung, um sie an der Wand zu befestigen. Platzieren Sie den Torpedo waagrecht auf der vorderen Lippe der Spüle, um sicherzustellen, dass die Spüle eben ist.



Hängen Sie die Spüle in die Halterung, um sie an der Wand zu befestigen. Legen Sie die Torpedo-Waage auf die vordere Lippe der Spüle, um sicherzustellen, dass die Spüle eben ist.



Schließen Sie die Wasserversorgungsschläuche mit dem Halbmondschlüssel an die Haltegriffe der Wasserversorgung an der Wand an. Schalten Sie die Wasserzufuhrgriffe erst ein, wenn der Abfluss angeschlossen ist.



Stellen Sie sicher, dass der Pop-up-Abfall die P-Falle mit allen Kunststoff- und Gummiwaschmaschinen verbindet. Befestigen Sie die Falle am Beckenabfall.



Wenn Sie alle Fliesen und Fußböden fertig gestellt haben, können Sie abdichten, wo das Becken die Wand berührt. Überprüfen Sie alle Teile richtig und schließen Sie die Installation ab.

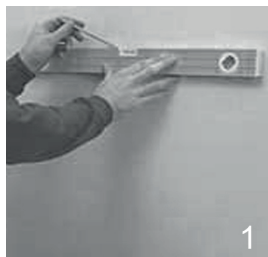
Instruction du bassin suspendu

Les conseils pratiques d'experts contenus dans cette brochure vous aident à mener à bien vos projets de rénovation résidentielle avec succès et en toute sécurité.

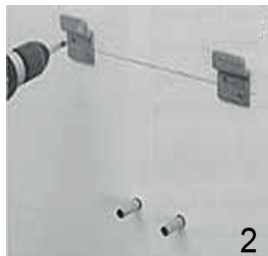


Détecteur de câbles, tuyaux et poteaux
 Pistolet à cartouche
 Clé à molette
 Pince à joint antidérapant
 Poinçon
 Mastic Silicone
 Crayon
 Cuvette

Ruban
 Piédestal
 Chevilles murales
 Niveau à bulle
 Tournevis
 Robinets et déchets
 Lunettes de protection



Utilisez le niveau torpille pour obtenir le positionnement le plus précis possible et marquez-le avec un crayon.



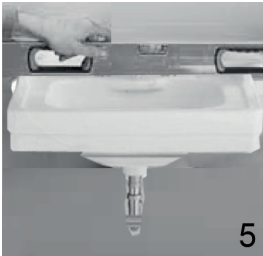
Vissez le support d'alimentation utilisé pour monter l'évier à la bonne position.



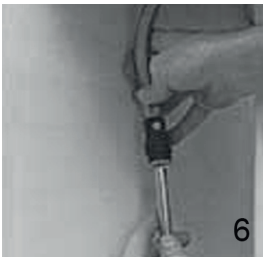
Fixez le robinet au bassin et raccordez les tuyaux d'alimentation en eau au robinet.



Accrochez l'évier au support pour le fixer au mur. Placez le niveau de torpille sur la bordure avant de l'évier pour vous assurer que l'évier est droit.



Accrochez l'évier au support pour le fixer au mur. Placez le niveau de torpille sur la bordure avant de l'évier pour vous assurer que l'évier est droit.



Raccordez les tuyaux d'alimentation en eau aux poignées d'arrêt d'alimentation en eau du mur à l'aide de la clé à molette. Ne pas ouvrir les poignées d'alimentation en eau tant que le drain n'a pas été raccordé.

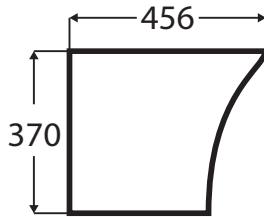
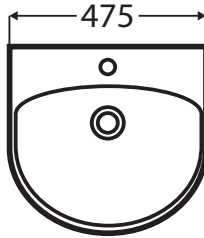


Assurez-vous que les déchets Pop-up relie le P-Trap par toutes les rondelles en plastique et en caoutchouc. Ajustez le piège aux déchets du bassin.

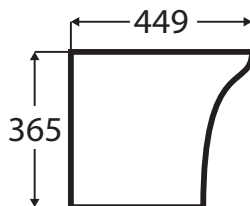
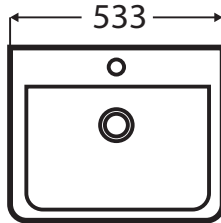


Une fois que vous avez terminé tous vos carrelages et revêtements de sol, vous pouvez sceller l'endroit où le bassin est en contact avec le mur. Vérifiez toutes les pièces correctement et terminez l'installation.

Violet

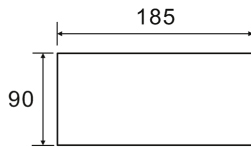
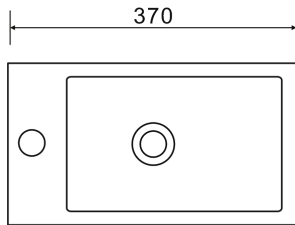


Freesia



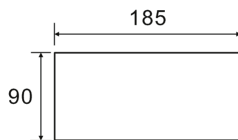
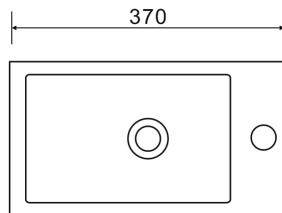
Santorini

- LH (WB00317)



Santorini

- RH (WB00318)



Wellis®

CE